

dne **1. 6. 2023** od **12:00** do **15:00** hodin

---

Plánovaná odstávka zahrnuje tyto lokality:

**Hartmanice** (okres Klatovy)

část obce Kochánov

č. p. 22, 24

č. ev. 20

část obce Mochov

č. p. 6, 10, 14

č. ev. 19, 21, 26, 27

kať. území Mochov u Hartmanic (kód 637351): parcelní č. 6/6

---

**UPOZORNĚNÍ**

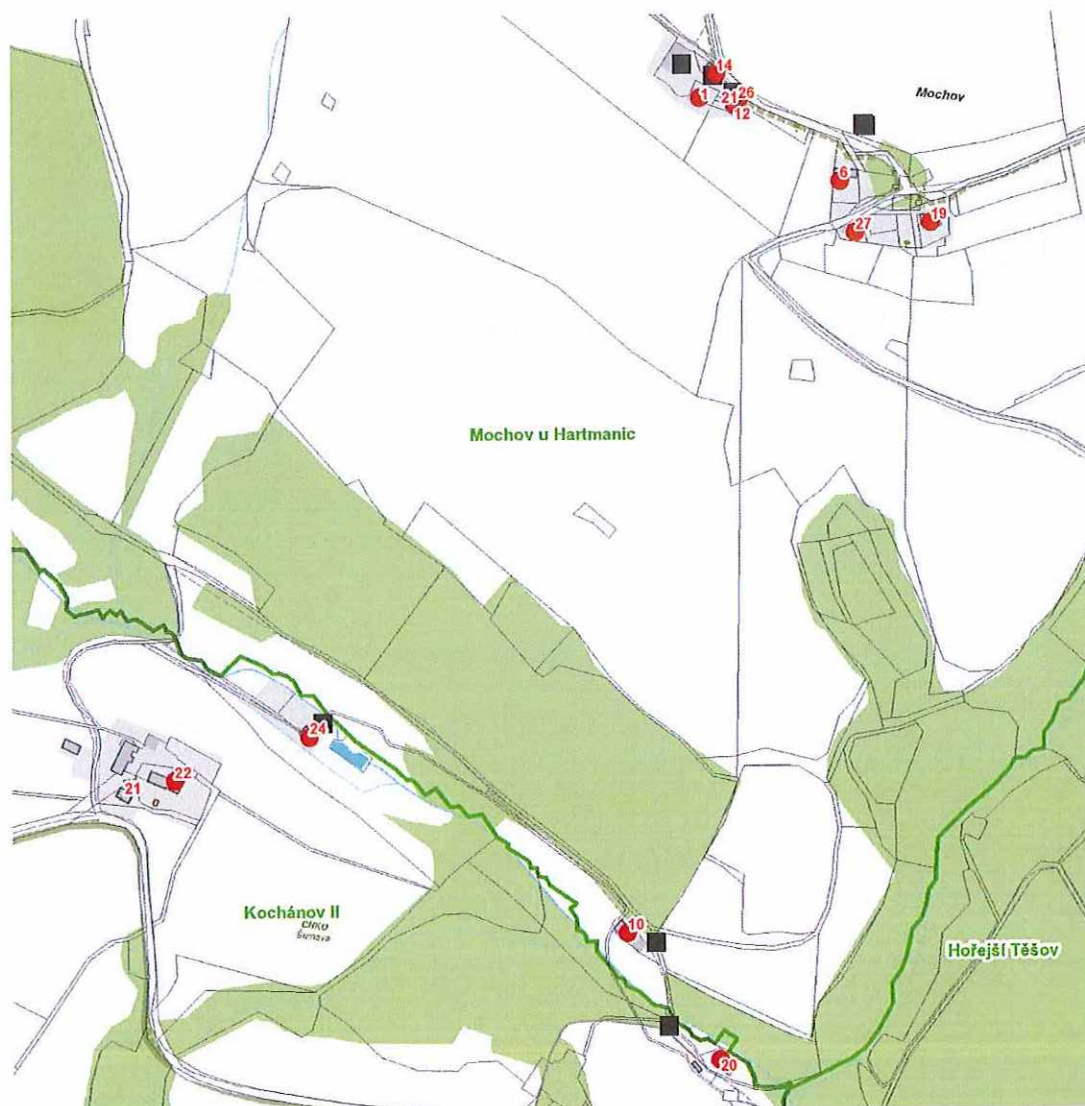
Dotčené zařízení distribuční soustavy je nutné i v době odstávky považovat za zařízení pod napětím, a proto vás žádáme o dodržení všech zásad bezpečnosti a provedení opatření potřebných k zamezení případných škod na zdraví a majetku. | Provozovatelé výroben elektřiny jsou povinni zajistit přerušeni dodávky elektřiny z výroby do vypnutého úseku distribuční soustavy.

---

**NEJDE VÁM ELEKTRINA...**

**TIP:** Registrujte se zdarma na [www.cezdistribuce.cz/sluzba](http://www.cezdistribuce.cz/sluzba) a informace o odstávkách elektřiny budete dostávat e-mailem nebo SMS. U poruch zasiláme SMS s předpokládanou dobou obnovení dodávek. | Aktuální stav dodávek elektřiny na konkrétní adrese zjistíte snadno, rychle a bez registrace na portále **Bez Šťávy** ([www.bezstavvy.cz](http://www.bezstavvy.cz)).

---

dne **1. 6. 2023** od **12:00** do **15:00** hodin**Orientační mapový podklad odstávkou dotčených lokalit****VYSVĚTLIVKY**

- – adresy dotčené odstávkou elektřiny
- – místa připojení k elektrické síti dotčená odstávkou

**INFORMACE ZASLÁNA**

IDDS: mknbxxv (Město Hartmanice)