

MĚSTSKÝ ÚŘAD SUŠICE

odbor dopravy a silničního hospodářství

náměstí Svobody 138, 342 01 Sušice I

tel.č.: 376540111, fax: 376540112

Evidenční číslo: SUS-13078/2026

V Sušici dne 05.06.2026

Číslo jednací: 2295/26/DOP/Pa

Vyřizuje: Věra Pavluková

Telefon: 376540184

E-mail: vpavlukova@mususice.cz

OZNÁMENÍ VEŘEJNOU VYHLÁŠKOU

opatření obecné povahy stanovení přechodné úpravy provozu na pozemní komunikaci

Městský úřad Sušice, odbor dopravy a silničního hospodářství, jako příslušný správní orgán podle § 124 odst. 6 zákona č. 361/2000 Sb., o provozu na pozemních komunikacích a o změnách některých zákonů, ve znění pozdějších předpisů (zákon o silničním provozu), na základě žádosti podané právnickou osobou Silnice a.s., se sídlem Vídeňská 190, 339 01 Klatovy I, IČO 453 57 307, ze dne 13.05.2026

s t a n o v u j e

podle ust. § 77 odst. 1) písm. c) a odst. 5 zákona o silničním provozu, opatřením obecné povahy v souladu ust. § 171 a násl. správního řádu, po předchozím písemném vyjádření Policie České republiky, Krajské ředitelství policie Plzeňského kraje, Dopravní inspektorát Klatovy, ze dne 03.06.2026, pod č.j. KRPP-69902-3/ČJ-2026-030406, následující přechodnou úpravu provozu na pozemní komunikaci – sil. II/190, II/171 a II/145, za účelem povolení úplné uzavírky provozu na sil. II/190 v úseku Nová Hůrka – Gerlova Huť, z důvodu opravy povrchu komunikace v souvislosti s realizací stavby: II/190 Gerlova Huť – Nová Hůrka

1. **Dotčený úsek:** sil. II/190 v úseku Gerlova Huť – Nová Hůrka, vyznačení objízdné trasy po sil. II/171 a sil. II/145
2. **Stanovené dopravní značení a zařízení pro označení předmětné uzavírky:** viz příloha - schéma rozmístění přechodného dopravního značení. Stávající dopravní značky B 13 (Zákaz vjezdu vozidel, jejichž okamžitá hmotnost přesahuje vyznačenou mez) před mostními objekty na objízdné trase budou po dobu objížďky se souhlasem vlastníka zakryty, demontovány anebo zneplatněny.
3. **Doba platnosti:** od 22.06.2026 do 05.07.2026
4. **Podmínky, za kterých lze provést tímto stanovenou přechodnou úpravu provozu na pozemní komunikaci:**
 - stanovené dopravní značky související s označením uzavírky provozu na dotčené pozemní komunikaci budou instalovány bezprostředně před zahájením předmětné uzavírky;
 - veškeré dopravní značky a zařízení musí svým provedením odpovídat příslušným ustanovením zákona č. 361/2000 Sb., o provozu na pozemních komunikacích a o změnách některých zákonů, ve znění pozdějších předpisů v návaznosti na vyhlášku č. 294/2015 Sb., kterou se provádějí pravidla

provozu na pozemních komunikacích, na související předpisy a na platné ČSN;

- použité dopravní značky a dopravní zařízení budou provedeny výhradně jako retroreflexní třídy minimálně 1 dle platné ČSN a musí být osazeny buď na stabilních stojanech opatřených červeno-bílými pruhy, spodní hranou ve výšce minimálně 0,60 m nad vozovku, nebo podpěrných sloupcích opatřených nátěrem se střídavě červeno-bílými pruhy šířky 0,10 – 0,20 m v celkové délce min. 0,45 m;
- podpěrné sloupky budou uchyceny v podpěrných deskách;
- v případě, že si situace v místě prací z hlediska bezpečnosti a plynulosti provozu vyžádá zastavování vozidel (nepřehlednost úseku v důsledku couvání stavebních mechanismů do staveniště apod.), použije zhotovitel náležitě poučené a předepsaným způsobem vybavené zaměstnance dle § 79 odst. 1 písm. j) zákona č. 361/2000 Sb., o provozu na pozemních komunikacích;
- použité dopravní značky budou po celou dobu udržovány v plně funkčním stavu a v čistotě a budou správně umístěny a připevněny.

O d ů v o d n ě n í

Dne 13.05.2026 podala právnická osoba Silnice a.s., se sídlem Vídeňská 190, 339 01 Klatovy I, IČO 453 57 307, zdejšímu správnímu orgánu návrh na stanovení přechodné úpravy provozu na místní komunikaci – sil. II/190, II/171 a II/145, z důvodu úplné uzavírky provozu na sil. II/190 v úseku Gerlova Huť – Nová Hůrka, za účelem opravy povrchu a vyznačení objízdné trasy na sil. II/171 a II/145. V návrhu byl uveden konkrétní důvod omezení provozu a návrh DIO. Dne 03.06.2026 obdržel zdejší správní úřad stanovisko Policie ČR, Krajské ředitelství policie Plzeňského kraje, Územní odbor Klatovy ze dne 03.06.2026, č.j. KRPP-69902-3/ČJ-2026-030406. Správní orgán vydal stanovení přechodné úpravy provozu dle ust. § 77 odst. 1 písm. c) zákona o silničním provozu jako opatření obecné povahy postupem podle části šesté správního řádu. V souladu s ust. § 77 odst. 5 zákona o silničním provozu nedoručoval zdejší úřad návrh opatření obecné povahy a nevyzýval dotčené osoby k podávání připomínek či námitek.

P o u č e n í

Podle § 173 odst. 2 zákona č. 500/2004 Sb., správní řád, ve znění pozdějších předpisů (dále jen „*správní řád*“), proti opatření obecné povahy nelze podat opravný prostředek. Podle ust. § 174 odst. 2 *správního řádu* lze soulad opatření obecné povahy s právními předpisy posoudit v přezkumném řízení. Usnesení o zahájení přezkumného řízení lze vydat do 1 roku od účinnosti opatření. Účinky rozhodnutí v přezkumném řízení nastávají ode dne jeho právní moci.

Věra Pavluková v.r.
oprávněná úřední osoba

Ve smyslu ustanovení § 77 odst. 5 zákona o silničním provozu, opatření obecné povahy nabývá účinnosti pátým dnem po dni vyvěšení veřejné vyhlášky

Toto opatření obecné povahy musí být zveřejněno na úřední desce:

- Městského úřadu Sušice
- Městského úřadu Hartmanice, Hartmanice 75, 342 01 Sušice 1
- Obecní úřad Petrovice u Sušice, Petrovice u Sušice 34, 342 01 Sušice 1
- Obecní úřad Hlavňovice, Hlavňovice 7, 341 42 Kolinec
- Obecní úřad Velhartice, Velhartice 134, 342 01 Sušice 1

a musí být vyvěšeno na dobu nejméně 15-ti dnů (15. den je dnem oznámení)

Vyvěšeno dne:

Sejmuto dne:

Obdrží:

- Silnice a.s., Vídeňská 190, 339 01 Klatovy I
- Správa a údržba silnic Plzeňského kraje, příspěvková organizace, Koterovská 162, 326 00 Plzeň
- Město Hartmanice, Hartmanice 75, 342 01 Sušice 1
- Obec Petrovice u Sušice, Petrovice u Sušice 34, 342 01 Sušice 1
- Obec Hlavňovice, Hlavňovice 7, 341 42 Kolinec
- Obec Velhartice, Velhartice 134, 341 42 Kolinec

Dotčené orgány a ostatní:

- Policie ČR, Krajské ředitelství policie Plzeňského kraje, Územní odbor Klatovy, Dopravní inspektorát - Klatovy, nábřeží Kpt. Nálepky 412, 339 01 Klatovy
- Městský úřad Klatovy, odbor dopravy – dopravní úřad
- vlastní k založení do spisu

Oprava silnice II/190 Gerlova Hut' - Nová Hůrka

DOPRAVNÍ OPATŘENÍ:

TECHNICKÁ ZPRÁVA:

UZAVÍRKA SILNICE II/190:

- provádění stavebních prací z důvodu opravy silnice II/190 v úseku od křižovatky se silnicí I/27 směrem k obci Hartmanice v délce 1,4 km. Stavba bude prováděna za úplné uzavírky silnice II/190.

Pracovní místo (zábor stavby) bude na silnici II/190 ohraničeno z obou stran uzavírkovou zábranou typu Z2 doplněnou o přechodné svíslé dopravní značení typu B1 s dodatkovou tabulkou E13 s textem „MIMO VOZIDEL STAVBY“ a S7 (blikající výstražné světlo typu 1).

Silnice II/190 bude, od křižovatky se silnicí III/1452 v obci Hartmanice směrem (k záboru stavby), slepou pozemní komunikací. Slepá pozemní komunikace bude u obce Předslav vyznačena přechodným svíslým dopravním značením typu IP10a, IP10b doplněna dodatkovou tabulkou E3a „13,9 km“.

Obousměrná objíždňá trasa pro vozidla IAD je navržena z uzavřeného úseku silnice II/190 do obce Hartmanice, dále po silnici II/145 přes obec Chlum, Hrnčíř, Jiřičná, Petrovice u Sušice, a po silnici II/171 do obce Hlavňovice, Radostice, Nemilkov, Úloh a Běšiny a po silnici I/27 přes obec Čachrov, Jesení, Javorná zpět ke křižovatce se silnicí II/190.

Dopravní režim autobusů VLD:

V uzavřeném úseku silnice II/190 a v úseku silnice II/190 od obce Nová Hůrka ve směru k obci Hartmanice jsou umístěny na silnici II/190 zastávky linkové dopravy „Čachrov, Gerlova Hut'“, „Prášily, Nová Hůrka“, „Prášily, Slučí Tah, háj“, „Prášily, Skelná“ a „Hartmanice, Dobrá Voda“ pro linku č. 423, 972, 973 a 981, které jsou obsluhované dopravcem ARRIVA STŘEDNÍ ČECHY s.r.o.

Vzhledem k tomu, že není jiná možnost, jak zastávky obsloužit, je navržený průjezd BUS uzavřeným úsekem silnice - budou doplněny dodatkové tabulky č. E13 „MIMO BUS“.

Všechny přechodné dopravní značka jsou v základním rozměru, reflexní třídy minimálně R1.

Přechodné dopravní značení bude osazeno na červenobíle pruhovaných podpěrných sloupcích (stojancích) osazených do podkladních desek s dostatečnou stabilitou. Spodní okraj značek musí být nejméně 60 cm nad přilehlým zpevněním (zábrany nejméně 1 m nad zpevněním).

Na přechodné dopravní značení budou použity dopravní značky základní velikosti v reflexním provedení.

Značky IS11c – směrové tabule pro vyznačení objížděky, budou otočeny vždy správným směrem.

Po skončení uzavírky se veškeré přechodné dopravní značení a zařízení odstraní, stávající dopravní značení se uvede do původního stavu.

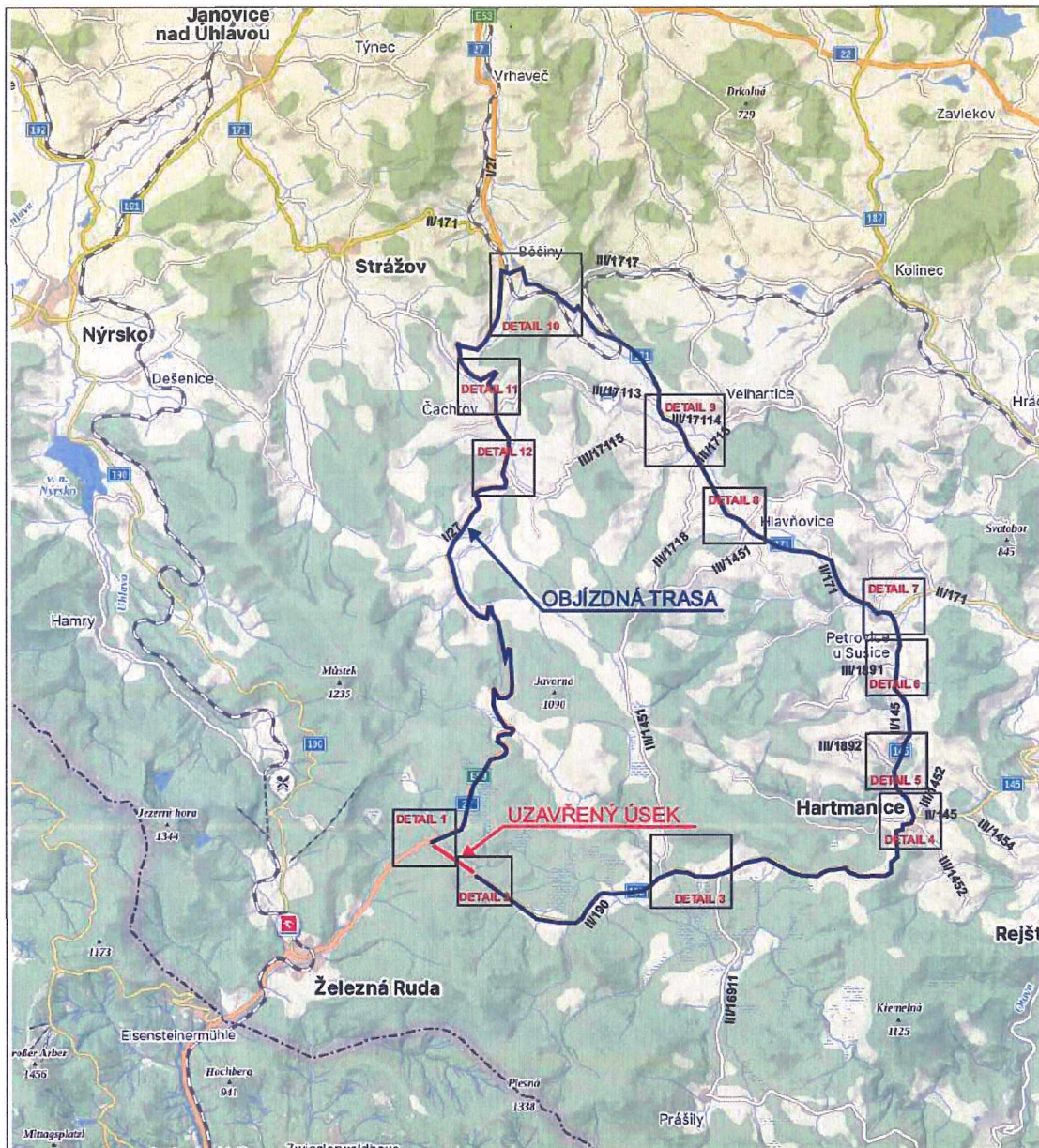
Návrh dopravního opatření byl zpracován s použitím publikací:

- „Zásady dopravního značení na pozemních komunikacích“ - Technické podmínky Ministerstva dopravy TP 65 (schválené Ministerstvem dopravy pod č.j. 532/2013-120-STSP/1, dne 31.7.2013)
- „Zásady pro označování pracovních míst na pozemních komunikacích“ Technické podmínky Ministerstva dopravy TP 66 (schválené Ministerstvem dopravy pod č.j. 21/2015-120- TN/1, dne 12.3.2015)
- Příručka pro označování pracovních míst na dálnicích a silnicích (Zpracováno ŘSD jako Příručka 2023)
- Zákon č. 361/2000 Sb., o provozu na pozemních komunikacích a o změnách některých zákonů (zákon o silničním provozu), ve znění pozdějších předpisů.
- Vyhláška Ministerstva dopravy č. 294/2015 Sb., kterou se provádějí pravidla provozu na pozemních komunikacích.



	LASATYS s.r.o.
	Kontakt Píseň:
	Na Roudné 512/102, 301 00 Píseň
	Tel: +420 733 434 445
	Email: realizace@lasatys.cz

Oprava silnice II/190 Gerlova Huť - Nová Hůrka
DOPRAVNÍ OPATŘENÍ
 - schéma uzavírky a objízdné trasy

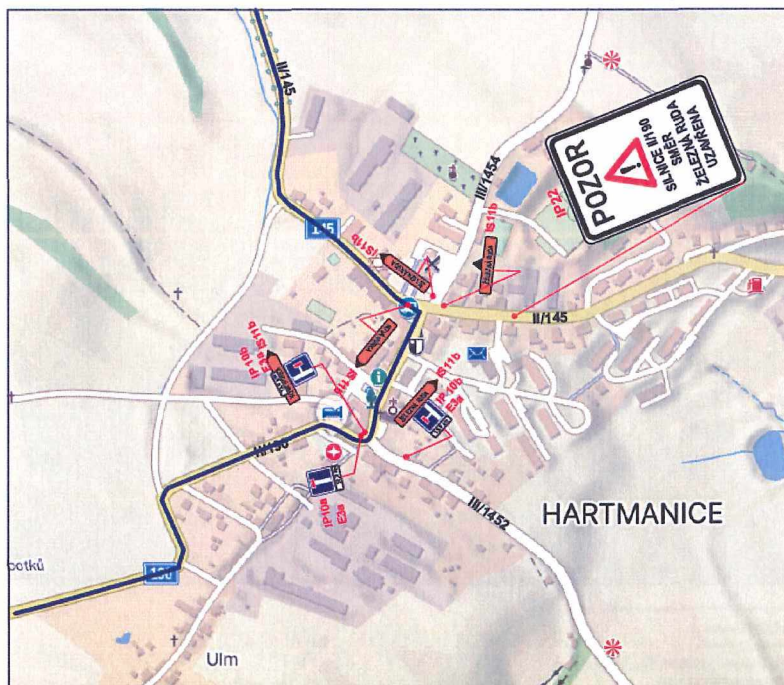


	LASATYS s.r.o.
	Kontakt Pízeň:
	Na Roudné 512/102, 301 00 Pízeň
	Tel: +420 733 434 445
	Email: realizace@lasatys.cz

Oprava silnice II/190 Gerlova Huť - Nová Hůrka
 DOPRAVNÍ OPATŘENÍ
 DETAIL 3 - křižovatky silnic III/1451 a III/16911

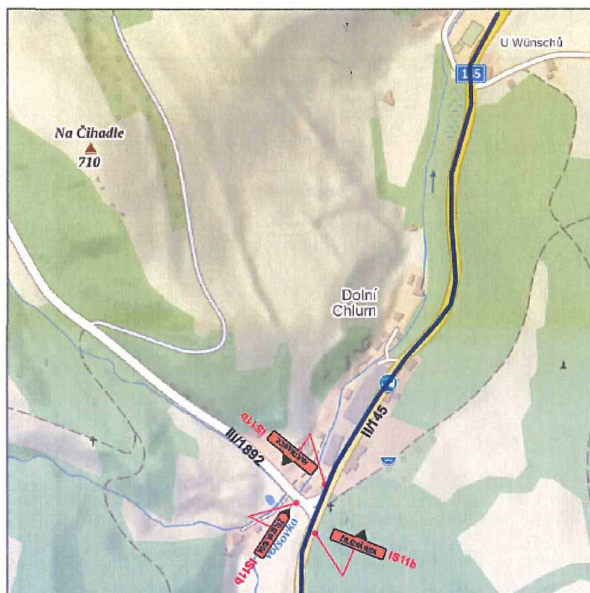


Oprava silnice II/190 Gerlova Huť - Nová Hůrka
 DOPRAVNÍ OPATŘENÍ
 DETAIL 4 - křižovatka

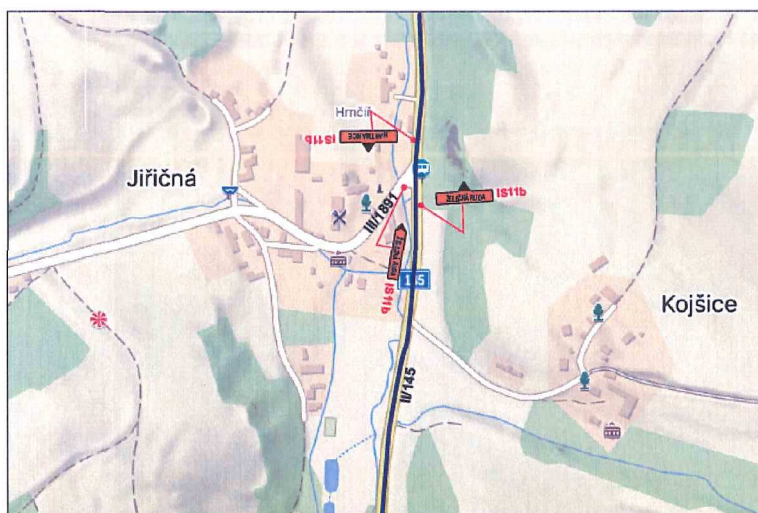


	LASATYS s.r.o.
	Kontakt Píseň:
	Na Roudné 512/102, 301 00 Píseň
	Tel: +420 733 434 445
	Email: realizace@lasatys.cz

**Oprava silnice II/190 Gerlova Huť - Nová Hůrka
DOPRAVNÍ OPATŘENÍ
DETAIL 5 - křižovatka silnic II/145 x III/1892**

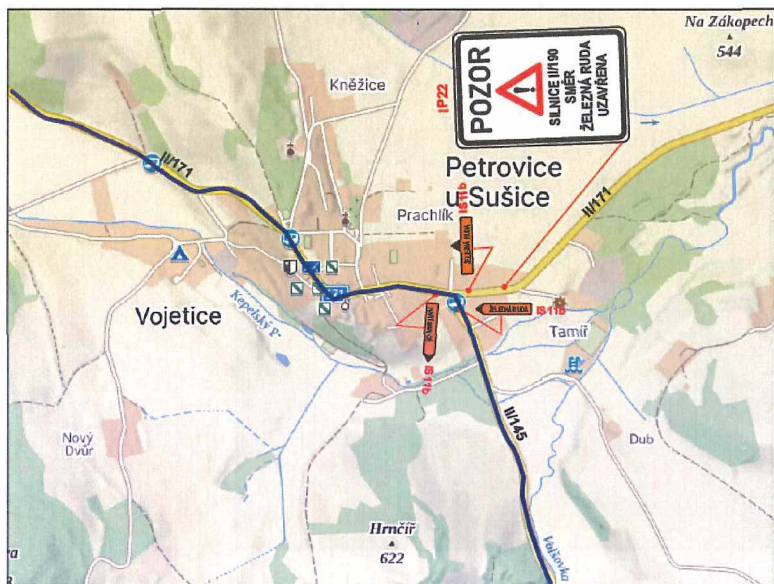


**Oprava silnice II/190 Gerlova Huť - Nová Hůrka
DOPRAVNÍ OPATŘENÍ
DETAIL 6 - křižovatka silnic II/145 x III/1891**

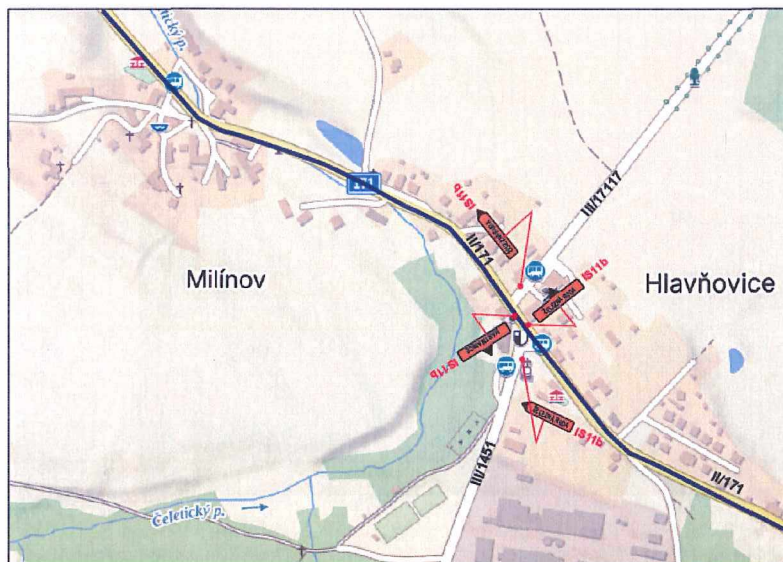


	LASATYS s.c.o.
	Kontakt Pízeň:
	Na Roudné 512/102, 301 00 Pízeň
	Tel: +420 733 434 445
	Email: realizace@lasatys.cz

Oprava silnice II/190 Gerlova Huť - Nová Hůrka
DOPRAVNÍ OPATŘENÍ
 DETAIL 7 - křižovatka silnic II/145 x II/171



Oprava silnice II/190 Gerlova Huť - Nová Hůrka
DOPRAVNÍ OPATŘENÍ
 DETAIL 8 - křižovatka silnic II/171 x II/145 x III/17117



	LASATYS s.r.o.
	Kontakt Pízeň:
	Na Roudné 512/102, 301 00 Pízeň
	Tel: +420 733 434 445
	Email: realizace@lasatys.cz

Oprava silnice II/190 Gerlova Huť - Nová Hůrka
DOPRAVNÍ OPATŘENÍ
DETAIL 9
- křižovatky silnic II/171 se silnicí III/1718,
III/17115, III/17114 a III/17113

